



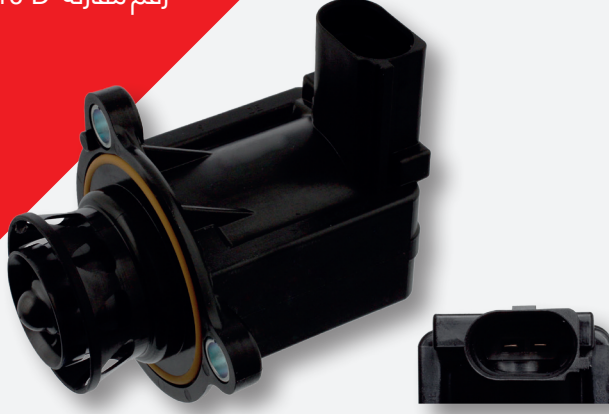
# febi 39245

مناسب

Audi: A1, A3, A4, A5, A6, A7, A8, TT, Q5  
Seat: Alhambra, Altea, Exeo, Leon, Toledo  
Skoda: Octavia, Superb, Yeti, Rapid  
VW: Amarok, Bora, Beetle, Eos, Golf V/VI  
Jetta, Scirocco, Sharan, Tiguan



رقم مقارنة 06H 145 710 D



## صمام للإيقاف

### المشكلة

قد تكون الاستجابة البطيئة أثناء تغييرات الحمل والفقدان التدريجي للقدرة هي علامات تشير إلى وجود عطل بصمام للإيقاف.

### السبب

انخفاضاً سريعاً في الضغط على جانب الضاغط لمنع إبطاء الشاحن التريبيني بدون داعي في DV( يضمن صمام للإيقاف حالة إذا انغلقت قلابة الصمام الخانق فجأة، مما يُقلل من تأثير „التأخير التريبيني“ (انظر شكل 1)

الموديلات القديمة للصمام مُزودة بغشاء رقي مطاطي قد يكون هذا هو السبب وراء إخفاق الوحدة (انظر شكل 2). لم يعد ضغط الشحن الكلي يتراكم مع ضخ الهواء في دائرة حتى ولو كانت سدادة الصمام الخانق مفتوحة.

في حالة استخدام الفرامل (المكبج) فجأة بسرعة عالية وانغلاق سدادة الصمام الخانق، فإن توقيت التحويل البطيء للصمام يمنع انخفاض الضغط الديناميكي الواصل إلى جانب الضاغط مما يولد بعد ذلك تأثير „التأخير التريبيني“. وهذا لا يؤدي فقط إلى إبطاء غير لازم للشاحن التريبيني ولكنه أيضاً يفرض حملاً هائلاً على سدادة الصمام الخانق المغلق وطرف تربيين الشاحن التريبيني.

### الحل

febi استبدال صمام للإيقاف بأحدث موديل febi 39245 توصي شركة وبالنسبة لنوع المكبس (انظر شكل 3)، يضمن المكبس عمل الصمام بكيفية سليمة.

AR

