

## DONNEES TECHNIQUES

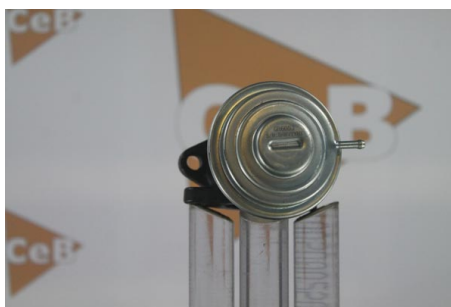
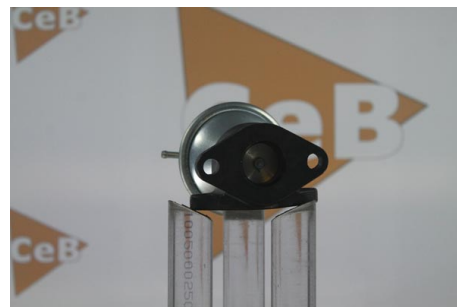
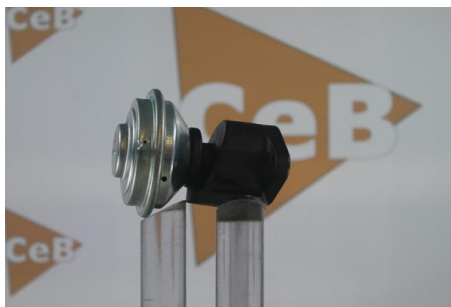
Fonctionnement

**pneumatique**

Commande

**Valve à Membrane**

## PHOTOS



## DOCUMENTS

**CEB-03** Instructions de montage vannes EGR

## APPLICATIONS

<b>VOLVO</b>		
850 (LS) - 2.5 TDI	140 ch	08.1995 > 12.1996
850 Break (LW) - 2.5 TDI	140 ch	08.1995 > 12.1996
S70 (874) - 2.5 TDI	140 ch	01.1997 > 11.2000
S70 (874) - 2.5 TDi AWD	140 ch	10.1999 > 09.2000
S80 (99-06) (TS, XY) - 2.5 TDI	140 ch	01.1999 > 07.2006
V70 (97-00) Break (P80_) - 2.5 TDI	140 ch	01.1997 > 05.2000
V70 (97-00) Break (P80_) - 2.5 TDi AWD	140 ch	11.1996 > 02.2000

**⚠** Avant montage, comparez la pièce reçue à celle d'origine afin de vérifier que la bonne pièce a été choisie et peut être montée sur le véhicule. Le non-respect de cette consigne ou des instructions de montage annule la garantie.