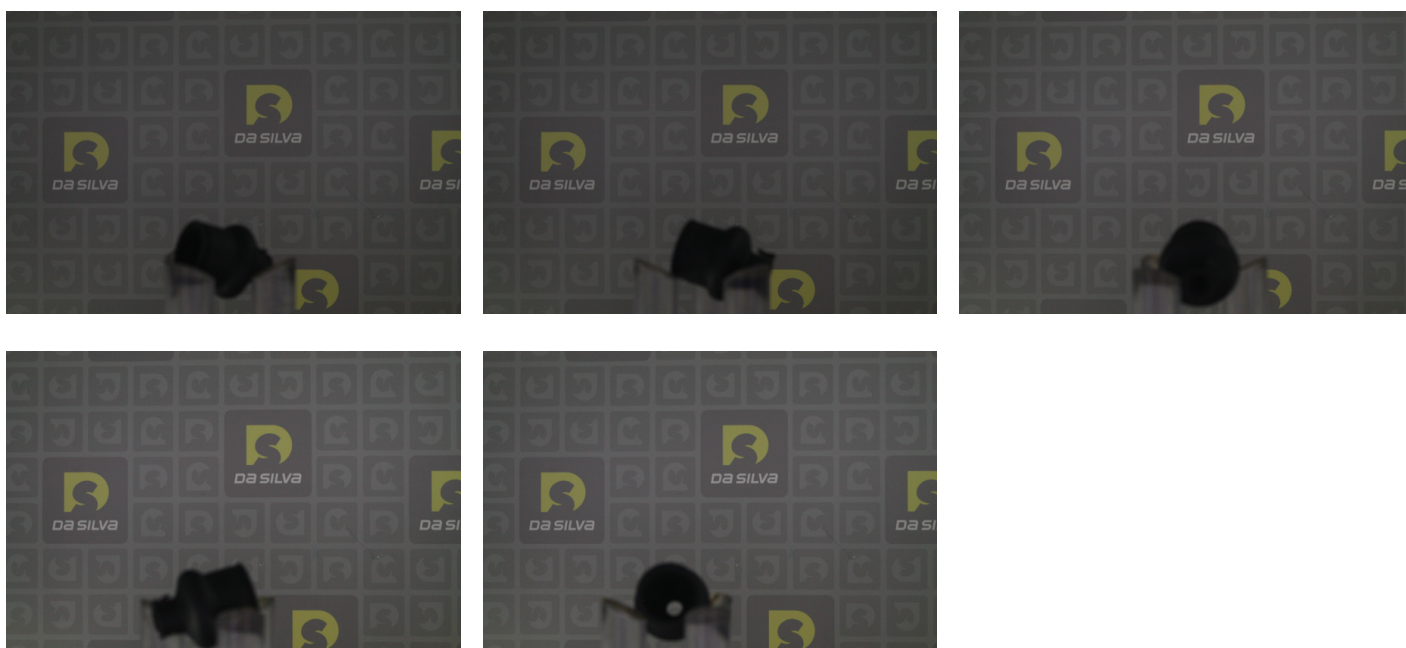


DONNEES TECHNIQUES

Diamètre 1 [mm]	30
matière	caoutchouc
Diamètre 2 [mm]	11
Hauteur [mm]	54

PHOTOS




APPLICATIONS

BMW		
3 Series (75-83) (E21) - 315	75 ch	03.1981 > 03.1984
3 Series (75-83) (E21) - 316	90 ch	08.1975 > 08.1980
	90 ch	09.1980 > 08.1982
3 Series (75-83) (E21) - 318	98 ch	08.1975 > 08.1980
3 Series (75-83) (E21) - 318i	105 ch	11.1979 > 08.1982
3 Series (75-83) (E21) - 320	109 ch	08.1975 > 08.1977
3 Series (75-83) (E21) - 320i	125 ch	06.1975 > 08.1982
3 Series (75-83) (E21) - 320/6	122 ch	09.1977 > 08.1982
3 Series (75-83) (E21) - 323i	143 ch	01.1978 > 08.1982

FIAT		
PREMIO (A/N/ZZT24_) - 1.3	58 ch	03.1985 > 06.1992
PREMIO (A/N/ZZT24_) - 1.5	67 ch	03.1985 > 12.1996
PREMIO (A/N/ZZT24_) - 1.5 i.e.	75 ch	06.1992 > 12.1996
PREMIO (A/N/ZZT24_) - 1.6	84 ch	03.1985 > 12.1996
PREMIO (A/N/ZZT24_) - 1.6 i.e.	82 ch	08.1993 > 12.1996
REGATA (138) - 60 Diesel 1.7	58 ch	09.1983 > 12.1986
	60 ch	05.1985 > 03.1989
REGATA (138) - 65 Diesel 1.9	65 ch	04.1984 > 07.1989
REGATA (138) - 70 1.3	65 ch	09.1983 > 07.1989
	68 ch	09.1983 > 07.1986
REGATA (138) - 75 1.5	75 ch	12.1983 > 12.1987
REGATA (138) - 75 i.e. 1.5	75 ch	07.1985 > 07.1989
REGATA (138) - 80 Turbo Diesel 1.9	80 ch	05.1986 > 07.1989
REGATA (138) - 85 1.5	79 ch	05.1985 > 12.1987
	86 ch	02.1984 > 08.1986
REGATA (138) - 85 1.6	82 ch	10.1983 > 06.1990
REGATA (138) - 85 Super 1.5	82 ch	09.1983 > 04.1985
REGATA (138) - 90 i.e. 1.6	90 ch	01.1987 > 07.1989
REGATA (138) - 100 Super 1.6	95 ch	10.1983 > 07.1989
	101 ch	10.1983 > 12.1990
REGATA (138) Weekend - 60 Diesel 1.7	60 ch	01.1984 > 12.1989
REGATA (138) Weekend - 65 Diesel 1.9	65 ch	04.1984 > 07.1989
REGATA (138) Weekend - 70 1.3	68 ch	01.1984 > 07.1989
REGATA (138) Weekend - 75 1.5	75 ch	09.1984 > 07.1989
REGATA (138) Weekend - 75 1.5 i.e. KAT	75 ch	12.1986 > 07.1989
REGATA (138) Weekend - 80 Turbo Diesel 1.9	80 ch	05.1986 > 07.1989
REGATA (138) Weekend - 85 1.5	82 ch	01.1984 > 04.1989
	86 ch	06.1983 > 08.1986
REGATA (138) Weekend - 90 i.e. 1.6	90 ch	01.1987 > 07.1989
REGATA (138) Weekend - 100 1.6 (RF)	101 ch	09.1984 > 12.1986
REGATA (138) Weekend - 100 i.e. 1.6	101 ch	01.1987 > 12.1990
RITMO Bertone Cabriolet - 50 1.3	65 ch	10.1982 > 09.1983
	68 ch	10.1985 > 12.1987
RITMO Bertone Cabriolet - 85 1.5	82 ch	03.1983 > 12.1986
	86 ch	01.1980 > 07.1989
RITMO Bertone Cabriolet - 100 1.6	100 ch	10.1985 > 12.1987
	105 ch	10.1985 > 12.1987
RITMO (78-82) (138A) - 55 Diesel 1.7	55 ch	10.1979 > 09.1982
	58 ch	10.1979 > 09.1982
RITMO (78-82) (138A) - 60 1.0	60 ch	09.1978 > 09.1982
RITMO (78-82) (138A) - 65 1.3	65 ch	01.1978 > 09.1982
RITMO (78-82) (138A) - 70 1.3	65 ch	11.1983 > 08.1985
RITMO (78-82) (138A) - 75 1.3	75 ch	01.1981 > 09.1982
RITMO (78-82) (138A) - 75 1.5	75 ch	01.1978 > 10.1982
RITMO (78-82) (138A) - 85 1.5	85 ch	01.1981 > 09.1982
RITMO (78-82) (138A) - 105 Sport 1.6	105 ch	05.1981 > 12.1982
RITMO (78-82) (138A) - 125 TC Abarth 2.0	125 ch	11.1981 > 09.1982
RITMO (82-88) (138A) - 1.6	125 ch	05.1985 > 08.1988
RITMO (82-88) (138A) - 100 1.6	100 ch	01.1983 > 12.1987
RITMO (82-88) (138A) - 105 1.6	105 ch	01.1983 > 12.1987

FIAT		
RITMO (82-88) (138A) - 60 1.1	55 ch	10.1982 > 10.1985
	58 ch	04.1985 > 12.1987
RITMO (82-88) (138A) - 60 Diesel 1.7	58 ch	10.1982 > 10.1985
	60 ch	05.1985 > 12.1987
RITMO (82-88) (138A) - 70 1.3	68 ch	01.1983 > 04.1985
RITMO (82-88) (138A) - 75 1.5	75 ch	09.1985 > 12.1988
RITMO (82-88) (138A) - 75 1.5 KAT	75 ch	09.1985 > 12.1988
RITMO (82-88) (138A) - 75 i.e. 1.5	75 ch	10.1985 > 05.1987
RITMO (82-88) (138A) - 80 Turbo Diesel 1.9	80 ch	12.1985 > 12.1987
RITMO (82-88) (138A) - 85 1.5	79 ch	08.1985 > 05.1987
	82 ch	01.1983 > 12.1987
RITMO (82-88) (138A) - 90 1.6 i.e.	90 ch	12.1985 > 12.1987
RITMO (82-88) (138A) - 90 i.e. 1.6	90 ch	09.1985 > 12.1987
RITMO (82-88) (138A) - 125 TC Abarth 2.0	125 ch	12.1982 > 12.1987
RITMO (82-88) (138A) - 130 TC Abarth 2.0	130 ch	04.1983 > 12.1987
UNO (146A/E) - 0.9	41 ch	02.1984 > 08.1989
	45 ch	03.1983 > 09.1992
	46 ch	02.1984 > 12.1988
UNO (146A/E) - 1.0	56 ch	04.1994 > 08.2000
UNO (146A/E) - 1.0 (146A.ED)	44 ch	06.1986 > 12.1993
	50 ch	06.1986 > 12.1993
UNO (146A/E) - 1.0 i.e.	45 ch	04.1984 > 10.1995
UNO (146A/E) - 1.1	50 ch	01.1986 > 12.1989
	50 ch	01.1990 > 12.1993
	54 ch	01.1983 > 08.1989
	57 ch	04.1989 > 12.1992
UNO (146A/E) - 1.1 (146A.EG)	58 ch	05.1985 > 08.1989
UNO (146A/E) - 1.1 i.e.	49 ch	06.1992 > 12.1993
UNO (146A/E) - 1.3 Super Diesel	45 ch	06.1983 > 03.1992
UNO (146A/E) - 1.4	67 ch	12.1997 > 08.2000
	69 ch	07.1991 > 07.1996
UNO (146A/E) - 1.5 75 i.e.	76 ch	01.1994 > 10.1995
UNO (146A/E) - 1.6	88 ch	12.1989 > 12.1993
UNO (146A/E) - 1.6 R	90 ch	12.1992 > 12.1995
UNO (146A/E) - 1.9 D	60 ch	09.1989 > 03.1994
UNO (146A/E) - Diesel 1.7	57 ch	09.1989 > 12.1993
	60 ch	07.1986 > 08.1989
UNO (146A/E) - 1.3	65 ch	05.1985 > 08.1989
	68 ch	01.1983 > 04.1985
UNO (146A/E) - 1.4 i.e.	70 ch	09.1989 > 12.1993
	72 ch	09.1989 > 12.1993
UNO (146A/E) - 1.4 S	71 ch	09.1989 > 10.1992
UNO (146A/E) - 1.4 TD	71 ch	10.1986 > 10.1990
UNO (146A/E) - 1.5 i.e.	75 ch	10.1985 > 12.1993

RENAULT		
5 (122_) - 0.8 (1221, 1391)	37 ch	01.1982 > 12.1984
5 (122_) - 0.8 (1221, 1391, 1220)	35 ch	01.1979 > 08.1984
5 (122_) - 1.0 (1222, 1392)	44 ch	01.1979 > 12.1985
5 (122_) - 1.1 (1227, 1397)	45 ch	09.1980 > 12.1985
5 (122_) - 1.3 (1224, 1394)	64 ch	01.1979 > 09.1984
5 (122_) - 1.3 (1225, 1395)	45 ch	06.1979 > 09.1984
5 (122_) - 1.3 Automatik (1225, 1395)	54 ch	06.1979 > 09.1984
5 (122_) - 1.4	160 ch	09.1980 > 03.1985
5 (122_) - 1.4 (1229, 1399)	63 ch	01.1982 > 12.1985
5 (122_) - 1.4 Alpine A5 (1223)	93 ch	09.1977 > 09.1981
5 (122_) - 1.4 Automatik (1229, 1399)	59 ch	06.1982 > 09.1984
5 Société (238_) - 0.8 (2381)	35 ch	01.1979 > 08.1984
5 Société (238_) - 1.0 (2382)	44 ch	01.1979 > 12.1985
5 Société (238_) - 1.1	45 ch	09.1980 > 12.1985
5 Société (238_) - 1.3 (2387)	44 ch	01.1979 > 08.1982
RODEO 5 - 1.1	48 ch	11.1981 > 12.1987
SEAT		
RITMO (138) - 1.2	64 ch	07.1978 > 09.1983
RITMO (138) - 1.4	77 ch	07.1978 > 09.1983
RITMO (138) - 1.7 D	56 ch	10.1979 > 09.1983

 Avant montage, comparez la pièce reçue à celle d'origine afin de vérifier que la bonne pièce a été choisie et peut être montée sur le véhicule. Le non-respect de cette consigne ou des instructions de montage annule la garantie.