



معلومات المنتج

صحنون محامل انزلاقية من KOLBENSCHMIDT لشركة MAN

الاختلافات في تصميم حدبات التثبيت

الجهة الصانعة للمحركات	المحركات	المنتج
MAN	...D2066 (أخرى) ...D2676 (أخرى) ...D2868 (أخرى)	صحنون المحامل الانزلاقية (مثلاً صحنون محامل قضبان التوصيل)

الموقف

تستخدم شركة MAN لمحركاتها الجديدة صحنون محامل قضبان توصيل مزودة بحدبات تثبيت مستديرة. حدبات تثبيت صحنون محامل قضبان التوصيل من Kolbenschmidt لها شكل مستطيل وذلك لأسباب تتعلق بقانون حماية براءة الاختراع.

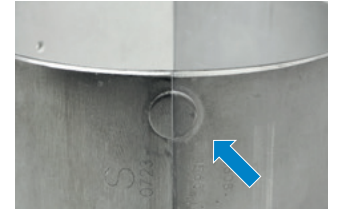
المعلومات الأساسية

الغرض من حدبات التثبيت تيسير التموضع المحوري الصحيح لصحنون المحامل الانزلاقية عند التركيب. عند تشغيل المحرك لن تصبح وظيفة حدبات التثبيت ضرورية.

هناك اعتقاد سائد بأن حدبات التثبيت مهمتها منع لي صحنون المحامل الانزلاقية. هذا الاعتقاد خاطئ. صحنون المحامل الانزلاقية وهي مركبة تظهر بها إمكانية مواءمة بالضغط داخل التجويف الأساسي للمبيت. لكي يتم الوصول إلى وضع المواءمة بالضغط فيتم في البداية تصنيع صحنون المحامل الانزلاقية بقطر يزيد بمقدار ١/١٠٠ مم عن قطر التجويف الأساسي للمحمل. عند ربط غطاء المحمل يتم تثبيت صحنون المحامل الانزلاقية بشكل آمن في التجويف الأساسي وذلك من خلال الكبس السطحي من جميع الجهات.

عند حدوث اختلالات تشغيلية، مثلاً جراء قصور التزليق أو التحات أو فرط السخونة أو عند تلف التجويف الأساسي أو زيادة مساحته بشكل مبالغ، لن تصبح حدبات التثبيت قادرة على منع لي صحنون المحامل الانزلاقية. في هذه الحالة سوف تنتهي حدبات التثبيت للوراء أو تتعرض للقص.

حدبات تثبيت صحنون المحامل الانزلاقية بشكل OE: هذا الشكل الذي يحمل أيضًا مسمى "شكل القمر" محمي بقانون حماية براءة الاختراع



حدبات تثبيت مستطيلة في صحنون محامل انزلاقية من Kolbenschmidt



صحنون المحامل الانزلاقية من Kolbenschmidt بحدبات التثبيت المستطيلة يتم تصنيعها خصيصًا لهذه التطبيقات ويمكن استخدامها دون أي قيود.

نحتفظ بحق إدخال أي تعديلات على المنتج بما يحيد عن الصور الموضحة. التعيين والاستبدال، انظر الكatalogات السارية ذات الصلة أو النظم المستندة إلى TecAlliance.