



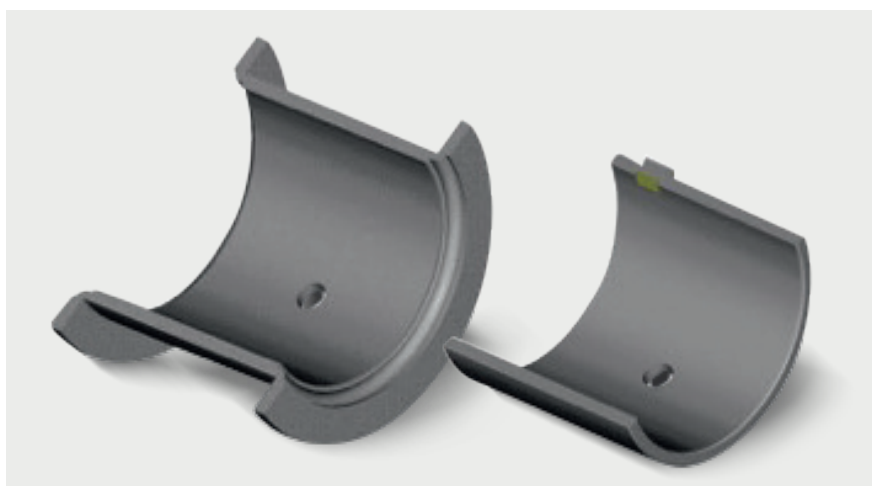
# Bucha para eixo de comando de válvula

## Aplicação Volkswagen motores 1300, 1500 e 1600cc

A Motorservice, divisão que comercializa os produtos KOLBENSCHMIDT (KS) no mercado de reposição, com o objetivo de esclarecer dúvidas técnicas, informa: As Buchas para eixo de comando de válvula, aplicadas nos motores 1300, 1500 e 1600cc da Volkswagen, são comercializadas mundialmente através de um jogo com 3 pares sendo que o par central possui somente uma das buchas com flange, já que o eixo de comando de válvulas não recebe força axial.

A bucha de comando KOLBENSCHMIDT (KS) é fabricada somente em liga de alumínio. Existe no mercado outra versão com um processo de fabricação diferente, no qual é depositada uma liga de alumínio na chapa de aço.

Tais diferenças não restringem a aplicação do produto e não ocasionam nenhum tipo de problema técnico.



*Bucha KOLBENSCHMIDT (KS)*



*Bucha do concorrente*

Código KOLBENSCHMIDT (KS)	Ref. concorrente
87 996 604	EC-083-J
87 996 614	
87 996 624	
87 996 634	
87 996 644	