



PI 1762

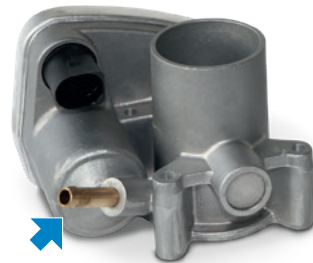
Uniquement pour professionnels !
1/1

PRODUCT INFORMATION

PAPILLON 7.03703.38.0/39.0

DIFFÉRENCE : RACCORD DE DÉPRESSION

Les deux papillons 7.03703.38.0 et 7.03703.39.0 sont identiques sur le plan technique. Le papillon 7.03703.38.0 possède en plus un raccord de dépression. Auprès de la concurrence et des constructeurs de véhicules (OE), seule la version avec raccord de dépression est maintenant disponible (036 133 062 L, 408-238-321-006Z). Selon le véhicule (voir le tableau), vous devez obturer le raccord de dépression à l'aide d'un capuchon caoutchouc et d'un collier de tuyau supplémentaire (uniquement disponibles auprès du constructeur).



Papillon
7.03703.38.0
avec raccord de
dépression

MOTORSERVICE CONTINUE À PROPOSER LES DEUX VERSIONS.

AVANTAGES :

- pas besoin d'obturer le raccord de dépression
- pas de risque de défauts d'étanchéité
- aucun achat supplémentaire requis auprès du constructeur



Papillon
7.03703.39.0
sans raccord de
dépression

REMARQUE :

Tenez compte de la spécification précise d'après le numéro du châssis, le code du moteur et l'année de construction.

Une fois montés, les papillons nécessitent un « apprentissage ». Respectez impérativement les consignes de montage du constructeur.

Pour	Modèles	N° Pierburg	Remplace	N° de réf.*
Seat	Leon/Toledo II 1.4	7.03703.38.0	7.03703.01.0	036 133 062 L 408-238-321-006Z
Škoda	Octavia I 1.4			
Volkswagen	New Beetle/Bora/Golf IV/Golf V 1.4			
Audi	A2 1.4	7.03703.39.0	7.03703.09.0	036 133 062 B 036 133 062 N 408-238-321-007Z
Seat	Cordoba 1.2/1.4 ; Ibiza IV 1.2 ; Ibiza III/IV 1.4, Inca 1.4			
Škoda	Fabia I 1.2/1.4			
Volkswagen	Polo 1.2/1.4, Caddy II 1.4, Lupo 1.4			

* Les numéros de référence indiqués ne servent qu'à des fins de comparaison et ne doivent pas être utilisés pour les factures remises au client.