

Niveauregelstange Luftfederung HA/level control rod air suspension RA

Warnung/Warning:

Nichtbeachtung dieser Einbauanweisung kann zu Schäden am Fahrzeug und zu Personenschäden führen. In diesem Fall weist H&R jegliche Verantwortung zurück.

Any non-observance of these installation instructions might lead to damage of the car and injury of persons. In this case H&R rejects any responsibility.

Achtung/Attention:

Nach dem Umbau sind Spur, Sturz und die Scheinwerfereinstellung gemäß Werkstattangaben zu kontrollieren bzw. einzustellen. Eine ggf. vorgeschriebene Kalibrierung von Fahrerassistenzsystemen hat nach Vorgaben des Fahrzeugherstellers zu erfolgen.

After installation wheel alignment and headlights have to be checked and adjusted to the factory specifications if necessary. A required calibration of driver assistance systems is to be made according to guidelines of the vehicle manufacturer.

Hinweis/Note:

Einbauanweisungen ersetzen nicht das Werkstatthandbuch des Fahrzeugherstellers. Sie erheben keinen Anspruch auf Vollständigkeit und/oder Berücksichtigung aller möglichen Toleranzen und Fehlerquellen. Die aktuelle Version dieses Dokuments: www.h-r.com -> Fahrzeugauswahl -> Produktauswahl -> Produktdokumente.

Installation instructions do not replace the vehicle manufacturer's handbook. They do not claim to cover complete fitment and/or to regard every possible tolerance or source of error.

The latest version of this document: www.h-r.com -> vehicle selection -> product selection -> product documents.

- Die nichteinstellbare Regelstange wird durch die mitgelieferte einstellbare Regelstange ersetzt, **Abb. 1**. Die Montagehinweise und Anzugsdrehmomente entnehmen Sie bitte den Herstellerunterlagen.
- Empfohlenes Einstellmaß X HA, Abb. 2:**
i4: 66 - 69 mm
i5: 67 - 70 mm (siehe TGA)
 (Mittenabstand der Kugelgelenke)
- Abstand Radmitte bis Kotflügelkante:
i4: ca. 365 - 385 mm
i5: ca. 375 - 390 mm (siehe TGA)

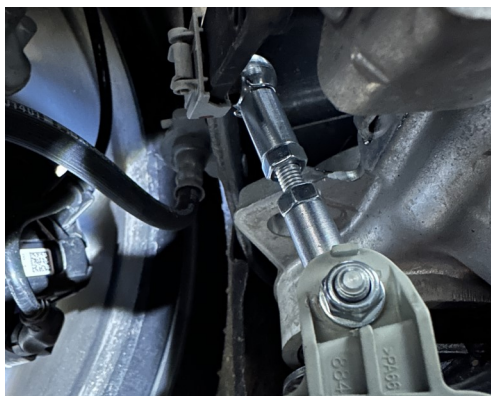


Abb. 1: Einbausituation am Fahrzeug
Fig. 1: Assembly situation at the car

- The supplied adjustable control rod replaces the non-adjustable OE control rod, **Fig. 1**. Assembly instructions and tightening torques according to the manufacturer specifications.
- Recommended adjustment dimension X RA, Fig. 2:**
i4: 66 - 69 mm
i5: 67 - 70 mm (also see approval)
 (Centre distance between the ball joints)
- Distance wheel centre to fender edge:
i4: approx. 365 - 385 mm
i5: approx. 375 - 390 mm
 (also see approval)

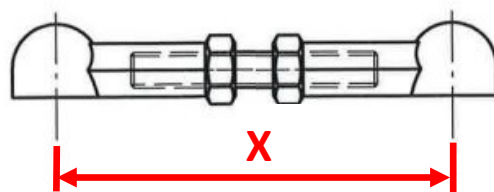


Abb. 2: Einstellmaß X HA
Fig. 2: Adjustment dimension X RA