

Cajas de cambio automáticas

MANUAL KIT MANTENIMIENTO

INSTRUCCIONES

A343F TOYOTA



ATF :

OEM - DEXRON II/ DEXRON III

FUCHS - TITAN ATF 4400

FLUIDMATIC - ATF4400.1

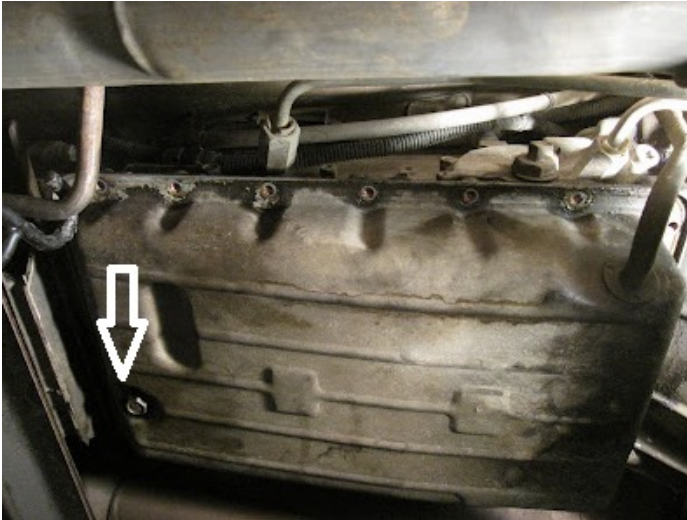
CAPACIDAD DE LLENADO EN SECO: 9-10.1 LITROS APROX.

CAPACIDAD DE LLENADO MANTENIMIENTO: 2-6 LITROS APROX.

Posibilidad de daños materiales por descarga electrostática (ESD), no toque los contactos, lleve ropa de trabajo que desvíe las cargas eléctricas y tenga en cuenta la protección contra ESD



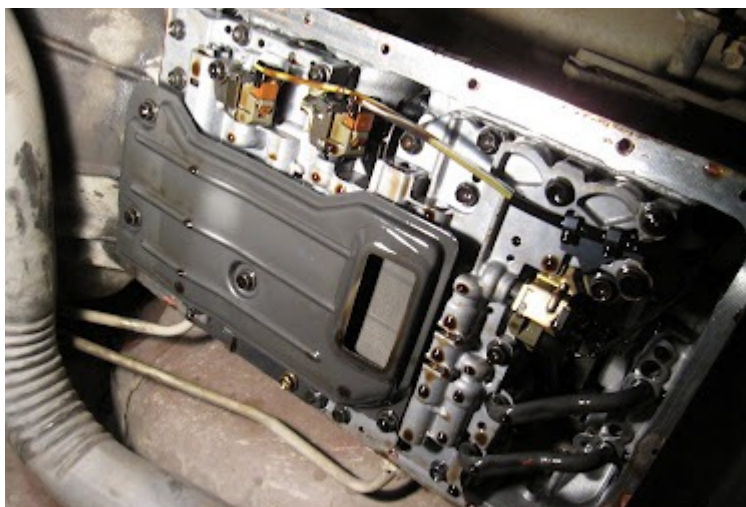
- 1 Localizar y quitar el tapón de vacío para retirar el aceite.



- 2 Localizar los tornillos del cárter, desmontar y limpiar.

3

Desmontar el filtro y sustituirlo por el nuevo
(par de apriete 6.9Nm)



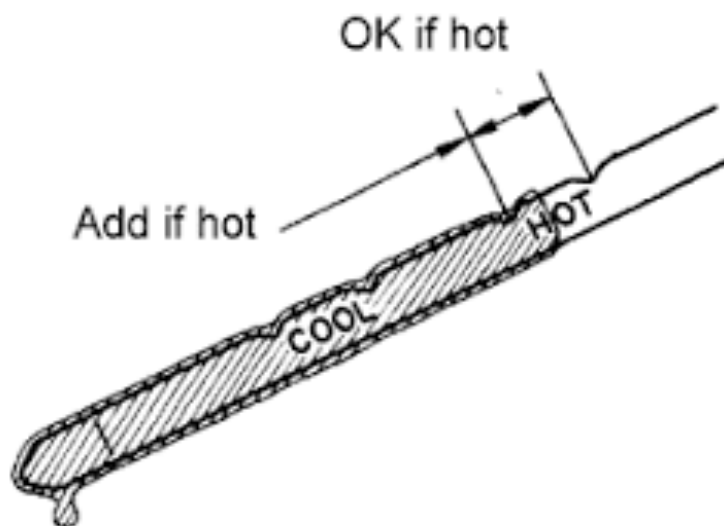
4

Colocar el cárter y sustituir tornillos (par de apriete 7.4nm),
imanes, junta y tapón de vaciado nuevo.



5

Rellenar el cambio a través del tubo de la varilla de nivel con 4 litros aprox. Y arrancar el motor y sin pararlo seguir rellenando la caja de cambios y seguir comprobando el nivel con la varilla y la temperatura adecuada (80°/90° temperatura de funcionamiento motor).



6

Comprobar que no existan fugas

¡Buen trabajo!

PASOS VERIFICACION DE NIVEL

1. El vehículo debe estar en posición neutra o con el freno de emergencia puesto sobre una superficie nivelada.
2. Conectar la máquina de diagnóstico para controlar que la temperatura del aceite no supere los 40/45 grados centígrados.
3. Arrancar el motor y con el freno pisado mover la palanca pasando por todas las posiciones P-R-N-D y esperar unos 5-10 segundos en cada una. Repetir la operación acelerando suavemente hasta las 2.000 rpm en cada posición.
4. Comprobar que sea correcto el nivel
5. Borrar todos los códigos de avería y probar el vehículo en carretera
6. Comprobar que no existan fugas

SUSTITUCIÓN ATF CON MÁQUINA

En el caso de realizar el mantenimiento completo del atf con máquina*, hay que seguir estos pasos una vez sustituidos el filtro y las juntas:

- buscar en el cambio las tuberías de refrigeración (entrada y salida)
- colocar los racords adecuados
- acoplar las mangueras de la máquina en la posición correcta de entrada y salida en el cambio
- encender la máquina para añadir el ATF
- arrancar el vehículo para expulsar el aceite viejo del cambio
- seguir los pasos de llenado y comprobar el nivel

*Es recomendable seguir las instrucciones de cada tipo de máquina

RECOMENDACIONES

MANTENIMIENTO CAJAS DE CAMBIO AUTOMÁTICAS

Se recomienda llevar a cabo un cambio de aceite regular sobre los **60.000 km**, dependiendo de la zona geográfica o bien cada 4 años en función del grado de uso.

¿Por qué?

El aceite envejece a causa del uso, del cambio de temperatura y de procesos químicos.

El aceite usado produce abrasión de los elementos internos de la caja de cambios automática.

Los cambios de aceite realizados a intervalos regulares de tiempo es lo único que garantiza el máximo confort en el cambio de marchas y un buen funcionamiento del mismo.



 **Inter-Matic**
GRUPO ASYSUM

 **Inter-Matic**
GRUPO ASYSUM

 **Inter-Matic**
GRUPO ASYSUM

 **Inter-Matic**
GRUPO ASYSUM

 **Inter-Matic**
GRUPO ASYSUM

 **Inter-Matic**
GRUPO ASYSUM

 **Inter-Matic**
GRUPO ASYSUM

 **Inter-Matic**
GRUPO ASYSUM

 **Inter-Matic**
GRUPO ASYSUM

 **Inter-Matic**
GRUPO ASYSUM

 **Inter-Matic**
GRUPO ASYSUM

 **Inter-Matic**
GRUPO ASYSUM

 **Inter-Matic**
GRUPO ASYSUM

 **Inter-Matic**
GRUPO ASYSUM

 **Inter-Matic**
GRUPO ASYSUM