

# VKPC 81625/81635

Τεχνικό Φυλλάδιο - Ιανουάριος 2011



Audi A4, A6, A8, Allroad / Skoda Superb / VW Passat



Δύο διαφορετικές αντλίες νερού με παρόμοια χαρακτηριστικά διατίθενται για κινητήρες 2.5 Tdi: η VKPC 81625 και η VKPC 81635. Δείτε παρακάτω για αναλυτικές εφαρμογές.

## Εφαρμογές VKPC 81625

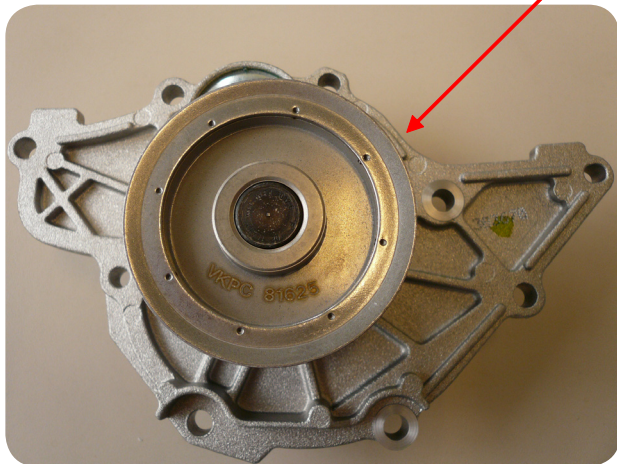
ΚΑΤΑΣΚΕΥΑΣΤΗΣ	ΜΟΝΤΕΛΟ	ΚΙΝΗΤΗΡΑΣ	ΚΩΔΙΚΟΙ ΚΙΝΗΤΗΡΑ
AUDI	A4 (8D2, 8D5)	2.5 TDI 150 HP	AFB
AUDI	A6 (4B, C5)	2.5 TDI 150 HP	AFB
AUDI	A6 (4B, C5)	2.5 TDI 150 HP	AKN (Up to Ch. 4B-X-037 000)
AUDI	A8 (4D2, 4D8)	2.5 TDI 150 HP	AFB
AUDI	A8 (4D2, 4D8)	2.5 TDI 150 HP	AKN (Up to Ch. 4D-X-005 000)
VW	Passat (3B2, 3B5)	2.5 TDI 150 HP	AFB

## Εφαρμογές VKPC 81635

ΚΑΤΑΣΚΕΥΑΣΤΗΣ	ΜΟΝΤΕΛΟ	ΚΙΝΗΤΗΡΑΣ	ΚΩΔΙΚΟΙ ΚΙΝΗΤΗΡΑ
AUDI	A4 (8D2, 8D5)	2.5 TDI 150 HP	AKN
AUDI	A4 (8E2, 8E5)	2.5 TDI 163 HP	BCZ, BDG, BFC
AUDI	A4 (8E2, 8E5)	2.5 TDI 155 HP	AYM
AUDI	A6 (4B, C5)	2.5 TDI 150 HP	AKN (From Ch. 4B-X-037 001)
AUDI	A6 (4B, C5)	2.5 TDI 155 HP	AYM
AUDI	A6 (4B, C5)	2.5 TDI 163 HP	BCZ, BDG, BFC
AUDI	A6 (4B, C5)	2.5 TDI 180 HP	AKE, BAU, BDH, BND
AUDI	A8 (4D2, 4D8)	2.5 TDI 150 HP	AKN (From Ch. 4D-X-005 001)
AUDI	A8 (4D2, 4D8)	2.5 TDI 180 HP	AKE
AUDI	ALLROAD (4BH)	2.5 TDI 163 HP	BCZ
AUDI	ALLROAD (4BH)	2.5 TDI 180 HP	AKE, BAU
SKODA	SUPERB (3U4)	2.5 TDI 155 HP	AYM
SKODA	SUPERB (3U4)	2.5 TDI 180 HP	BDG
VW	Passat (3B)	2.5 TDI 150 HP	AKN
VW	Passat (3B)	2.5 TDI 163 HP	BDG
VW	Passat (3B)	2.5 TDI 180 HP	BAU, BDH



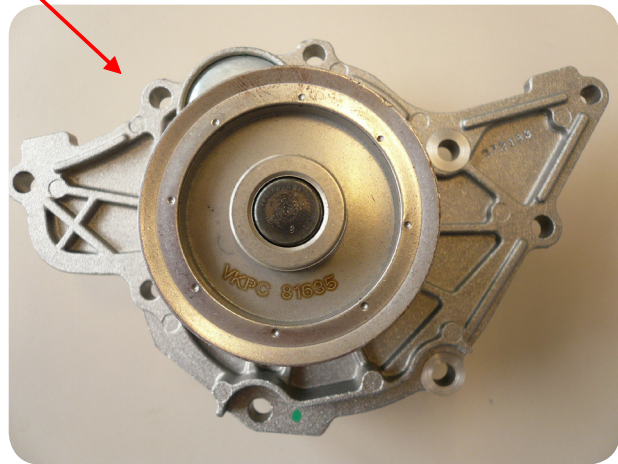
Και οι δύο αντλίες νερού έχουν παρόμοιο σχέδιο εξωτερικά, αλλά με εσωτερικές διαφορές. Δεν πρέπει να εναλλάσσονται στις εφαρμογές που παραθέτονται στην προηγούμενη σελίδα.



**VKPC 81625**

OE # 059 121 004 C

- Διάμετρος ρουλεμάν: 30 mm
- Διάμετρος άξονα αντλίας νερού: 16 mm



**VKPC 81635**

OE # 059 121 004 E

- Διάμετρος ρουλεμάν: 34 mm
- Διάμετρος άξονα αντλίας νερού: 12 mm

#### Σχετιζόμενα σετ ιμάντα χρονισμού:

- VKMA 01151 / VKMA 01152 (Σετ χωρίς υδραυλικό αποσβεστήρα)
- VKMA 01951 / VKMA 01952 (Σετ με υδραυλικό αποσβεστήρα)
- VKMC 01951 (Σετ με υδραυλικό αποσβεστήρα + αντλία νερού VKPC 81625)
- VKMC 01952 (Σετ με υδραυλικό αποσβεστήρα + αντλία νερού VKPC 81635)





Πάντα να ακολουθείτε τις οδηγίες τοποθέτησης της SKF που περιέχονται στα σετ VKMA ή VKMC. Ο αυτόματος τεντωτήρας και το υδραυλικό έμβολο απαιτούν ακριβή ρύθμιση.

### Τεχνικές οδηγίες:

- Ελέγξτε ότι ο μοχλός περιστροφής έρχεται σε επαφή με τον πείρο πίσω από τον κύλινδρο.

ΣΩΣΤΟ

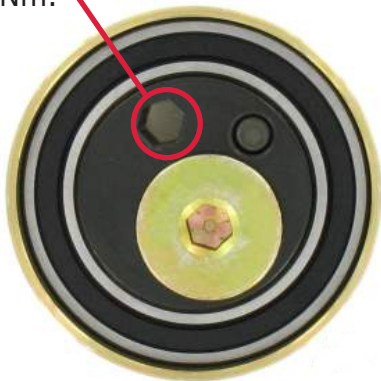


ΛΑΘΟΣ



- Περιστρέψτε τον τεντωτήρα δεξιόστροφα χρησιμοποιώντας κλειδί Allen και συμπίεστε ελαφρά το έμβολο, αφαιρέστε το πείρο συγκράτησης του εμβόλου και αφήστε το έμβολο να επεκταθεί πλήρως. Ρυθμίστε τον τεντωτήρα χρησιμοποιώντας δυναμομετρικό κλειδί.

Αριστερόστροφη ρύθμιση στα 15 Nm.



Σφίξτε τον τεντωτήρα σφίγγοντας το μπουλόνι στα 42 Nm.

