



SERVICE INFO – LuK 0089



Διπλός συμπλέκτης LuK

Ζημιές κατά τη μεταφορά λόγω εσφαλμένου χειρισμού

Κατασκευαστής αυτοκινητού:

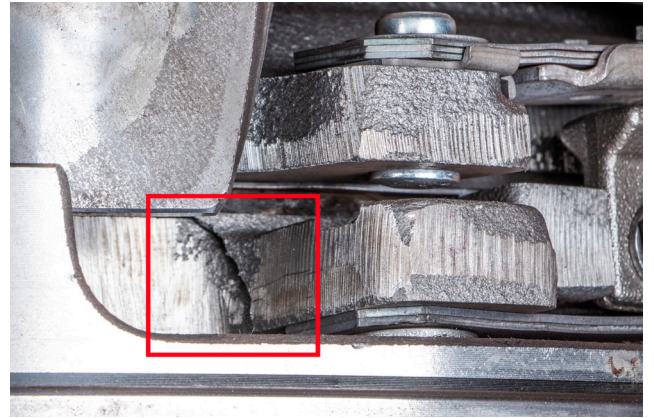
Mercedes Benz, Volvo

Μοντέλα:

Mercedes Benz: Actros
Actros MP 2/3
Axor
Axor 2

Volvo: FH, FH II, FH 12, FH 16
FM, FM 12
FMX, FMX II W

Αριθμοί τεμαχίων: 640 3006 18
640 3027 18



Εικόνα 1: Σπασμένο έκκεντρο στη βάση του επαπτομενικού φυλλοειδούς ελατηρίου

Οι συνεχείς ποιοτικοί έλεγχοι και η εμπειρία από την αγορά υποδεικνύουν ότι οι ζημιές στους συμπλέκτες δύο δίσκων προκαλούνται συνήθως λόγω εσφαλμένου χειρισμού κατά τη μεταφορά.

Η κύρια αιτία για τη συγκεκριμένη ζημιά είναι τα πλευρικά φορτία κρούσης, τα οποία προκύπτουν από εσφαλμένες μεθόδους φόρτωσης ή ανεπαρκή ασφάλιση του φορτίου.

Στις περισσότερες περιπτώσεις, αυτά τα φορτία κρούσης προκαλούν θραύση του έκκεντρου στις βάσεις των επαπτομενικών φυλλοειδών ελατηρίων (εικ. 1), γεγονός το οποίο οδηγεί σε προβλήματα αποσύνδεσης του συμπλέκτη. Επιπλέον, τα θραύσματα του έκκεντρου ή μέρη του επαπτομενικού φυλλοειδούς ελατηρίου μπορούν να λασκάρουν απρόσμενα ακόμη και σε χαμηλές στροφές και να προκαλέσουν σοβαρές ζημιές στο περίβλημα κιβωτίου ταχυτήτων. Για τον λόγο αυτό, μια ελαττωματική πλάκα πίεσης δεν πρέπει να τοποθετείται σε καμία περίπτωση, διότι ενδέχεται να προκύψουν εξαιρετικά υψηλά επακόλουθα έξοδα.

Σε αυτές τις περιπτώσεις, λάβετε υπόψη τα παρακάτω σημεία:

- Η κατάσταση της συσκευασίας συμπλέκτη κατά την παράδοση πρέπει να είναι σχεδόν χωρίς ζημιές. Εάν η συσκευασία έχει υποστεί ζημιές κατά τη μεταφορά, διεξάγετε έναν προσεκτικό οπτικό έλεγχο στον συμπλέκτη για να εντοπίσετε την προαναφερόμενη ζημιά
- Πρέπει να αποτρέπονται τυχόν φορτία κρούσης στον συμπλέκτη, και κυρίως τα πλευρικά φορτία κρούσης
- Επειδή ο συμπλέκτης είναι σχετικά βαρύς, είναι σκόπιμο να χρησιμοποιείτε μια κατάλληλη διάταξη ανύψωσης για να χειρίζεστε το εξάρτημα

Προσοχή στις οδηγίες του κατασκευαστή του οχήματος!

Ζητάτε περισσότερα; Μπορούμε να βοηθήσουμε!

Schaeffler Greece

schaefflergr@schaeffler.com

<https://aftermarket.schaeffler.gr>

www.repxpert.gr

SCHAEFFLER

REP>XPERT